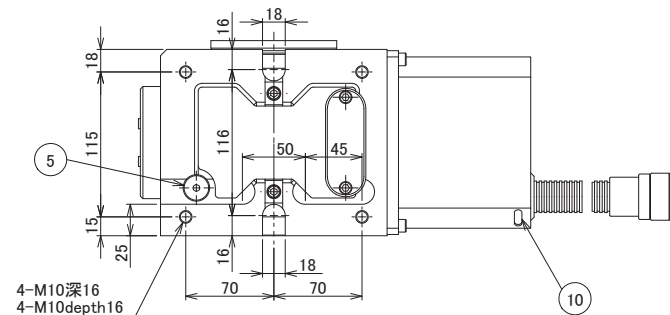
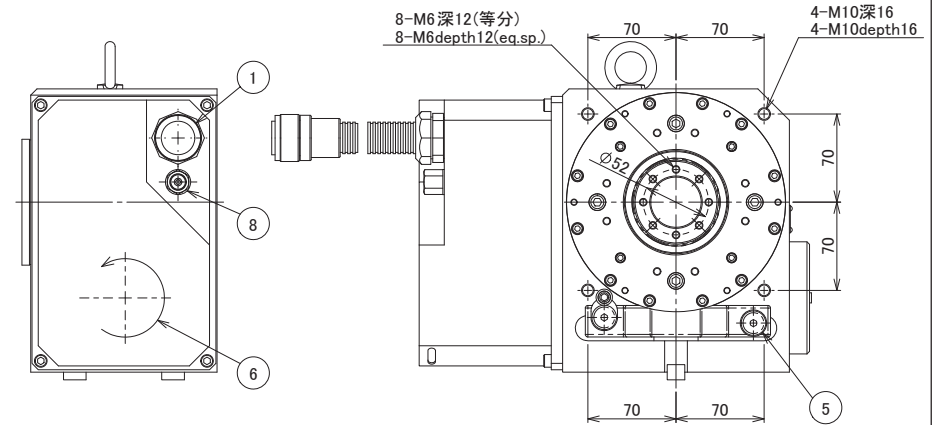
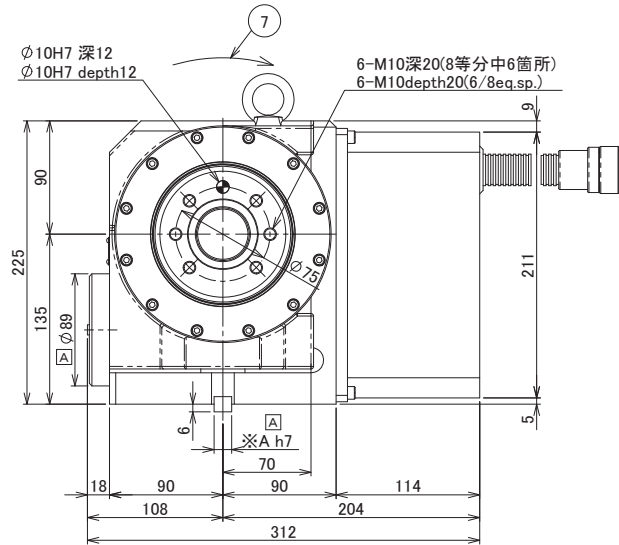
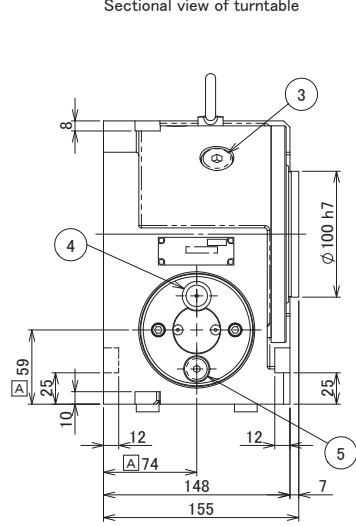
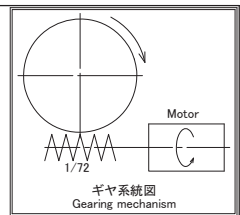
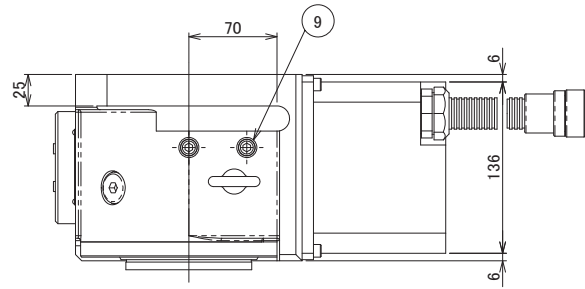


主軸断面図(S=1:2)
Sectional view of turntable



※ガイドブロック寸法は仕様書にて確認して下さい。
Guide block size 'A' is described in specification sheet.

指示箇所説明 Name of part		
1	ケーブル (動力検出器) Cable (Power.Signal)	7 ターンテーブル回転方向 Turntable rotating direction
2	---	8 ターンテーブルクラップ及び エアバージ用空圧投入口: Rc1/4(0.49MPa) Pneumatic feed port for clamp operation and air purging: Rc1/4(0.49MPa)
3	潤滑油注油口 Lubricant feed port	9 サポートスピンドル用空圧吐出口 : Rc1/4 Pneumatic outlet port for support spindle clamp operation: Rc1/4
4	オイルゲージ Oil level gauge	
5	潤滑油排油口 Lubricant drain port	
6	モータ回転方向 Motor rotating direction	10 排出口 Exhaust port

仕様 Specifications			
減速比 Speed reduction ratio	1/72	モータ軸換算イナーシャ Motor shaft conversion inertia	$8.49 \times 10^{-5} \text{ kg} \cdot \text{m}^2$
サーボモータ Servo motor	TPC-Jr H2	許容ワークイナーシャ Allowable work inertia	$0.64 \text{ kg} \cdot \text{m}^2$
主軸回転数 Turntable rotation speed	41.6 min^{-1} (motor: 3000 min^{-1})	積載質量 Allowable work weight	立置き Vertical : 100kg 横置き Horizontal : 200kg
クラップトルク(空圧) Clamp torque (Pneumatic)	250N·m (Pressure: 0.49MPa)	製品質量 Mass of the Rotary table	40kg

名称 Name	RWE-160R		
製図 Drawing	寸法及び公差追加、横置き時積載質量追記、末尾B付 Dimensions and tolerances added, horizontal position load capacity added, and suffix B added	2016.03.07	木村 M. Kimura
承認 Approval	2016.03.07	2016.03.07	多田 T. Tada
訂正記号 Revision	年月日	訂正事項(構成表NO.)	

TITLE		SCALE		UNIT	
RWE-160R		1:3		mm	
製図 DRAWN BY	Y. Ikeda	検図 CHECKED BY		DATE	2015.10.01
承認 APPROVED BY		検図 CHECKED BY		DRAWING NO.	M70467B

1MPa=10.2kgf/cm² 1N=0.102kgf 1kg·m²=10.2kgf·cm·sec² (1N·m·sec²=1kg·m²)