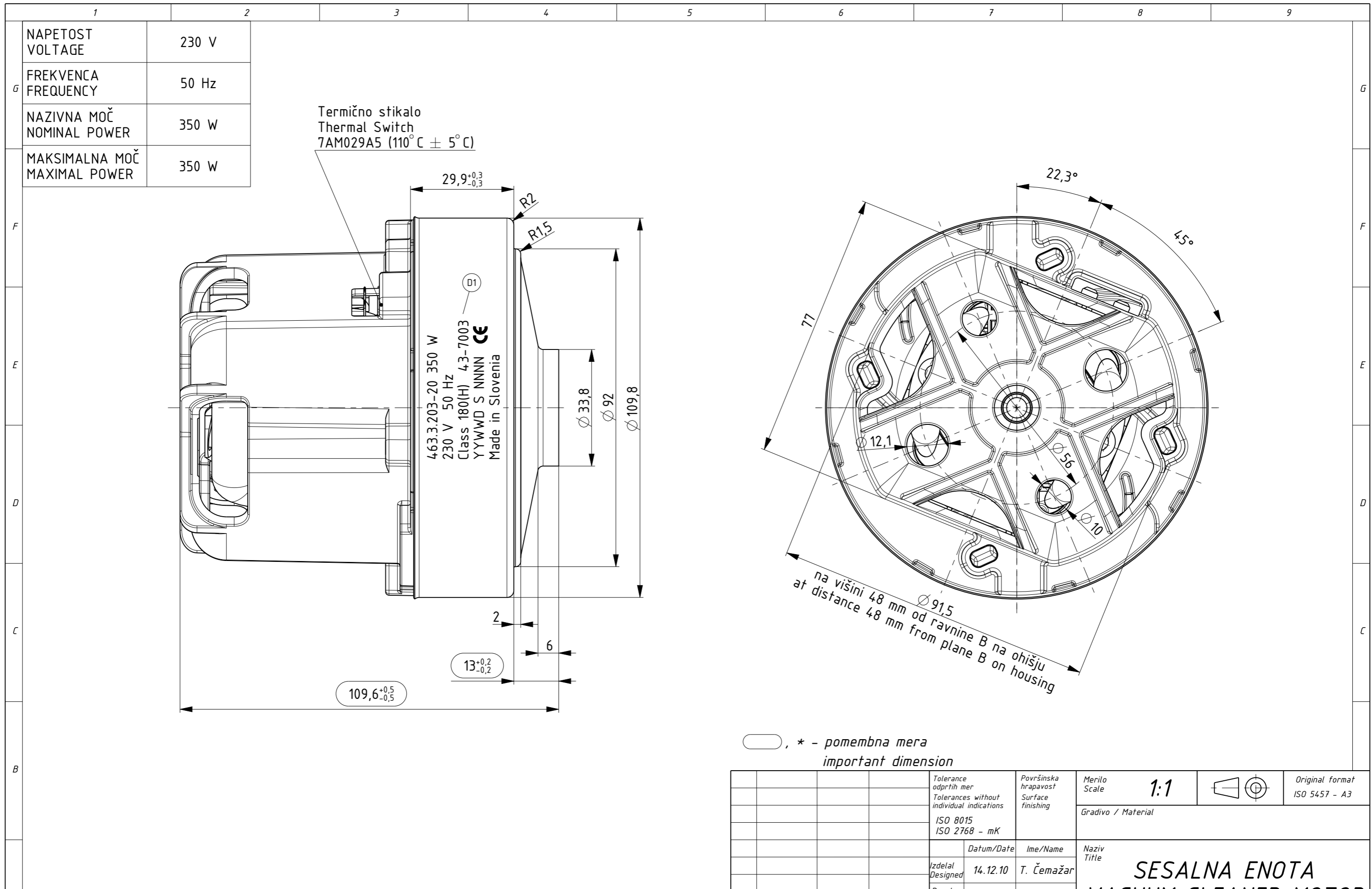


Izdelano s CAD/ProEngineer - ročno spreminjanje ni dovoljeno! Vsak prenos tretjim osebam ali uporaba v nedogovorjene namene ni dovoljena po zakonu o avtorskih pravicah. Made with CAD/ProEngineer - changing is not allowed! Any unauthorized copying of this drawing or unauthorized distribution of the information contained herein is prohibited.



NAPETOST VOLTAGE	230 V
FREKVENCA FREQUENCY	50 Hz
NAZIVNA MOČ NOMINAL POWER	350 W
MAKSIMALNA MOČ MAXIMAL POWER	350 W

Termično stikalo
Thermal Switch
7AM029A5 (110°C ± 5°C)

463.3.203-20 350 W
230 V 50 Hz
Class 180(H) 43-7003
YYWWD S NNNN **CE**
Made in Slovenia

○, * - pomembna mera
important dimension

OSNOVNE ZNAČILNOSTI		TYPICAL CHARACTERISTICS	
IZVEDBA	ENOSTOPENJSKA	FAN SYSTEM	SINGLE STAGE
ULEŽAJENJE	DVA KROGLIČNA LEŽAJA	BEARINGS	DUAL BALL
VRSTA PRETOKA	SKOZI MOTOR	DISCHARGE	THRU FLOW
SMER VR TENJA	DESNA	DIRECTION OF ROTATION	CW

				Tolerance odprtih mer Tolerances without individual indications ISO 8015 ISO 2768 - mK	Površinska hrapavost Surface finishing	Merilo Scale 1:1	Original format ISO 5457 - A3
				Datum/Date	Ime/Name	Gradivo / Material	
				Izdelal Designed	14.12.10	T. Čemažar	Naziv Title SESALNA ENOTA VACUUM CLEANER MOTOR
				Pregl. Verified	14.11.11	J. Rihtaršič	
E1	10071	14.11.11	T. Čemažar				
D1	10028	28.09.11	T. Čemažar				
C1	9736	25.01.11	T. Čemažar				
B1	9714	11.01.11	T. Čemažar				
A0	9678	14.12.10	T. Čemažar				
Ozn. Mark	Št. Nr. of notice	Datum Date	Ime Name	DOMEL® Otoki 21, 4228 Železniki, Slovenija		Koda Code 463.3.203-20	List Sheet 3+ Stran Page 1
						4633203020_SESALNA_ENOTA	